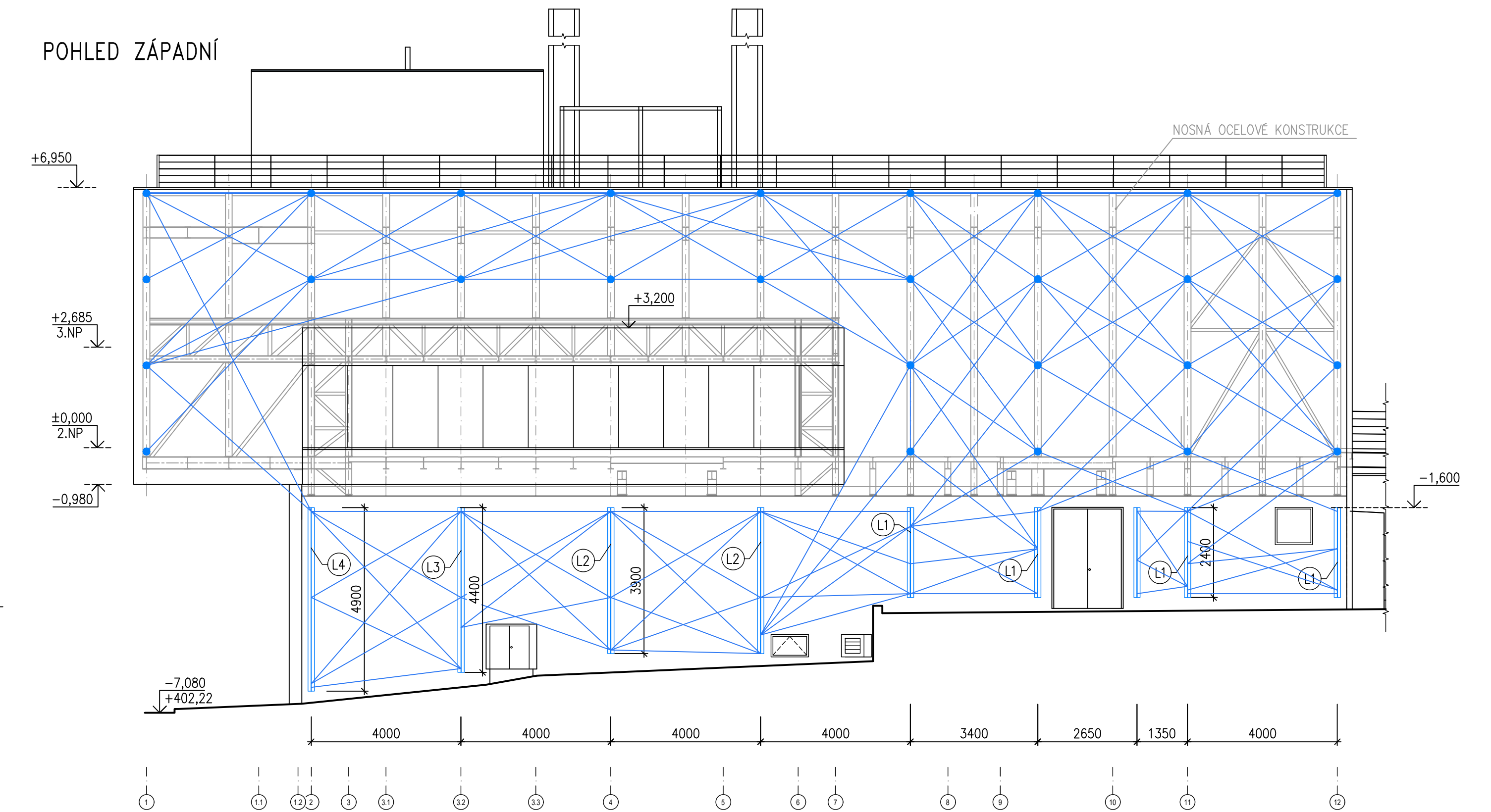
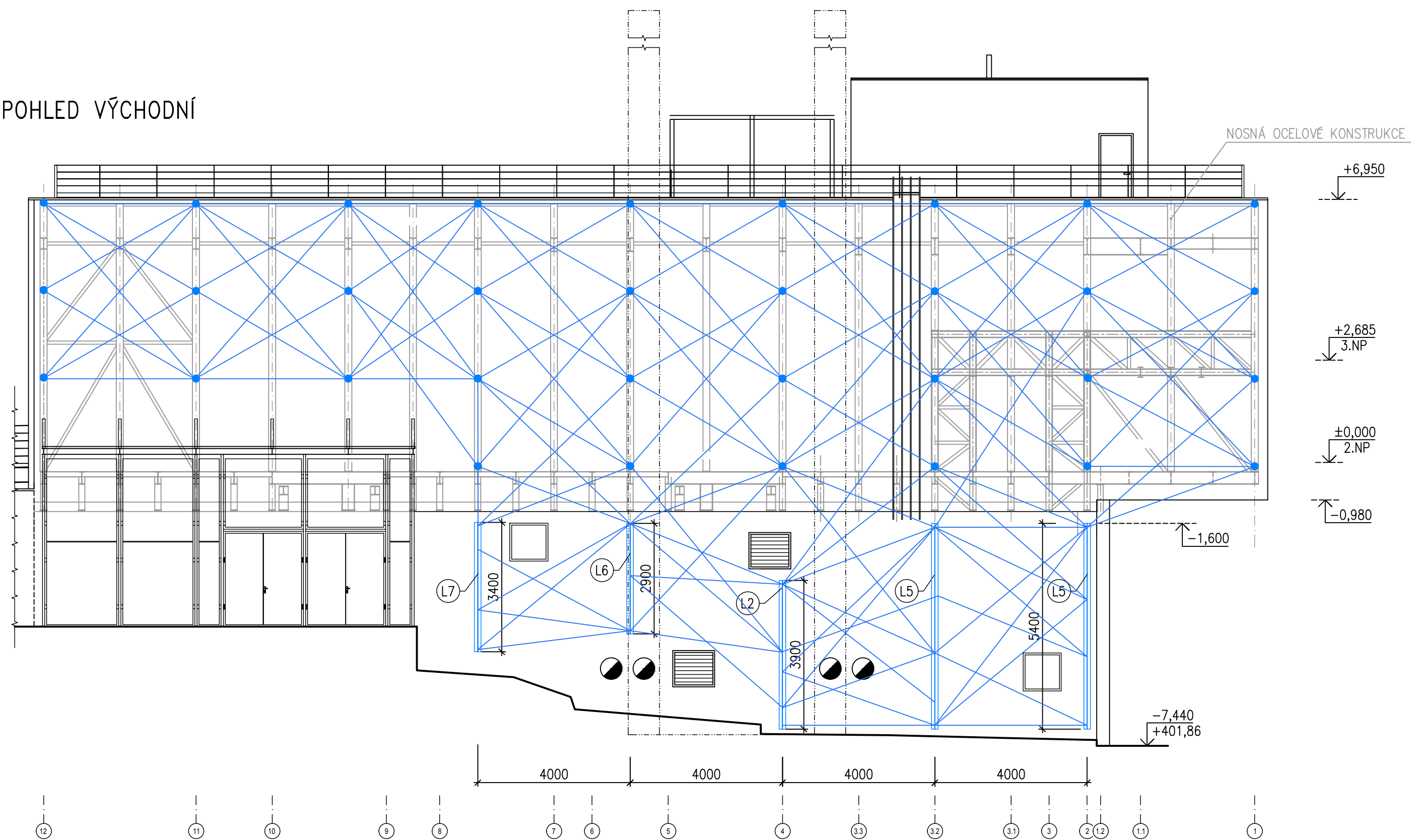


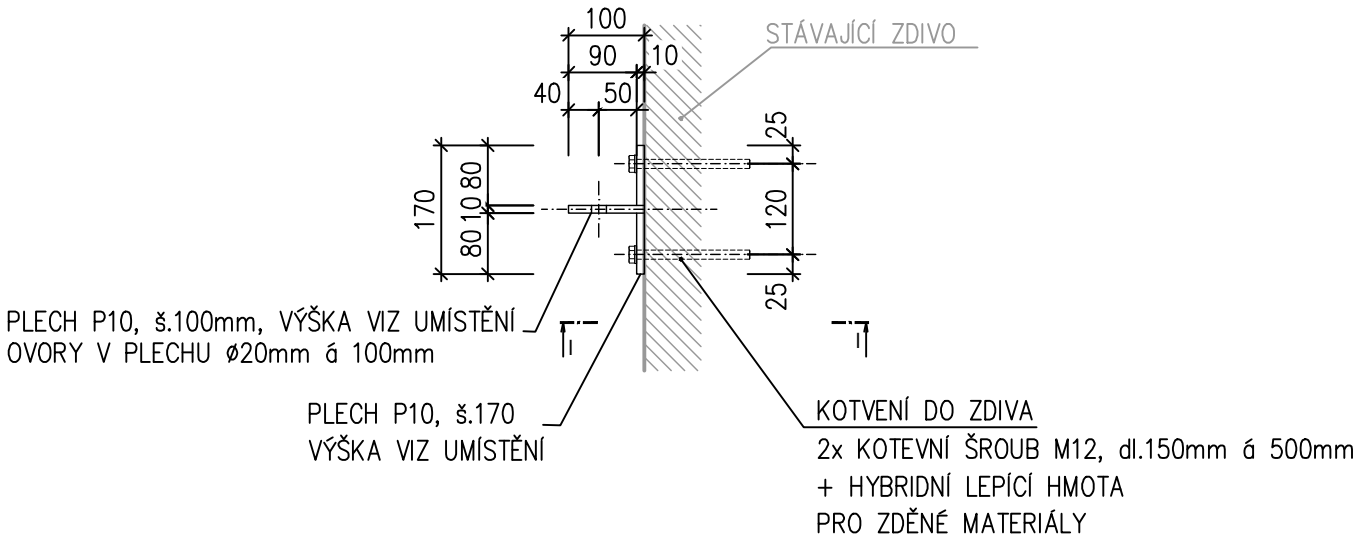
POHLED ZÁPADNÍ



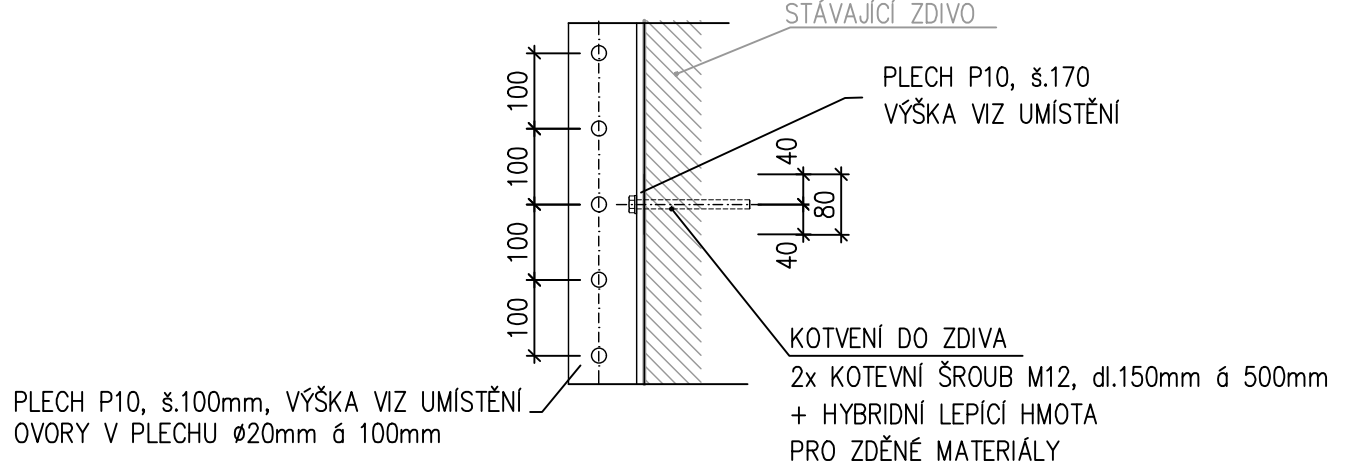
POHLED VÝCHODNÍ



KOTVENÍ LIŠT PRO UCHYCENÍ LAN 1:10
PŮDORYS



ŘEZ I-I



Z07 KOTVENÍ LAN PRO POPÍNAVÉ ROSTLINY
1ks

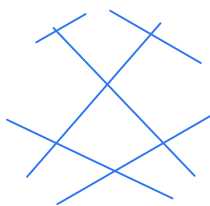
- LIŠTY JSOU NAVRŽENY Z PLECHU TL. 10mm S PŘEDVRTANÝMI OTVORY Ø20mm á 100mm PRO UCHYCENÍ LAN PRO RŮST POPÍNAVÝCH ROSTLIN
- LIŠTY BUDOU KE ZDIVU KOTVENY PŘES PLECH POMOCÍ KOTEVNÍCH ŠROUBŮ A HYBRIDNÍ LEPÍČÍ HMOTY VHDNÉ PRO ZDĚNÉ MATERIÁLY
- KOTVENÍ KE ZDIVU JE NAVRŽENO PO 500mm
- POVRCHOVÁ ÚPRAVA – ŽÁROVÉ ZINKOVÁNÍ

VÝKAZ KOTEVNÍCH LIŠT

OZNAČENÍ	DĚLKA	POČET
L1	2,4m	5ks
L2	3,9m	3ks
L3	4,4m	1ks
L4	4,9m	1ks
L5	5,4m	2ks
L6	2,9m	1ks
L7	3,4m	1ks

OCELOVÁ LANA

- ŠESTIPRAMENNÉ KŘÍŽOVÉ OCELOVÉ LANO Ø 6mm
- DRÁTĚNÁ DUŠE
- POVRCHOVÁ ÚPRAVA ŽÁROVÉ ZINKOVÁNÍ
- DODÁVKA VČETNĚ SYSTÉMOVÝCH LANOVÝCH NAPÍNÁKŮ
- CELKOVÉ DĚLKA cca 1200,0m + 10% = 1320,0m
- FINÁLNÍ POLOHA OCELOVÝCH LAN BUDE ODSOUHLASENA INVESTOREM



LEGENDA

- MÍSTA KOTVENÍ LAN K OCELOVÉ KONSTRUKCI – VIZ STAVEBNĚ KONSTRUKČNÍ ŘEŠENÍ

±0,000=409,30 m n.m. B.p.v.

Zodpovědný projektant Ing. Richard Müller	Vypracoval Ing. Michaela Mlejnková	Kontroloval Ing. Petr Chval	PROFES PROJEKT spol. s r.o. projektová a inženýrská činnost Veřejnickova 272, 511 01 Turnov tel. 481 319 831 e-mail: profeprojekt@profeprojekt.cz www.profeprojekt.cz
Místo: Liberec	Stavební úřad: Liberec	Stupeň: DPS	
Objednatel: Technická univerzita v Liberci, Studentská 1402/2, Liberec	Datum: 03.2020		
Akce: TECHNICKÁ UNIVERZITA V LIBERCI LABORATOŘ KEZ SO-01 LABORATOŘ KEZ D.1.1.01 ARCHITEKTONICKO-STAVEBNÍ ŘEŠENÍ	Číslo zakázky: 20030	Měřítka: 1:100	Výtisk č.
Příloha: ZÁMEČNICKÉ VÝROBKY - KOTVENÍ LAN PRO POPÍNAVÉ ROSTLINY - Z07	Příloha č. D.1.1.01.b-24		